

Informations clés pour l'investisseur

Ce document fournit des informations essentielles aux investisseurs de ce fonds d'épargne salariale. Il ne s'agit pas d'un document promotionnel. Les informations qu'il contient vous sont fournies conformément à une obligation légale, afin de vous aider à comprendre en quoi consiste un investissement dans ce fonds et quels risques y sont associés. Il vous est conseillé de le lire pour décider en connaissance de cause d'investir ou non.

TESORUS SOLIDAIRE

Code AMF : 990000087649

Fonds commun de placement d'entreprise (FCPE) soumis au droit français. Ce fonds d'épargne salariale est géré par Groupama Asset Management.

Objectifs et politique d'investissement

Objectif de gestion : Rechercher, au travers d'une gestion de type discrétionnaire, une performance supérieure à celle de son indicateur de référence composite suivant : 40% de l'EONIA capitalisé j-1 et 60% du MSCI Euro clôture (dividendes nets réinvestis) j-1.

Indicateur de référence : 40% EONIA capitalisé J-1 60% MSCI Euro clôture (dividendes nets réinvestis) J-1.

TESORUS SOLIDAIRE est un FCPE investi pour partie en titres de sociétés qui favorisent l'emploi et l'insertion sociale.

Ce placement s'adresse aux investisseurs sensibles à l'approche de l'investissement solidaire souhaitant investir sur les marchés de la zone Euro et recherchant une gestion équilibrée.

Afin d'atteindre son objectif de gestion, le gérant du FCPE suivra un processus d'investissement en trois étapes :

- Une allocation stratégique en fonction d'analyses économiques générales
- Une allocation tactique cherchant les opportunités de marché
- Un choix de valeurs privilégiant la diversification tant sectorielle que géographique.

L'allocation du FCPE sera homogène entre les actions et les produits de taux de la zone Euro afin de limiter les variations de la valeur du placement des investisseurs.

Le FCPE peut présenter un risque de change néanmoins, il reste accessoire (inférieur à 10%).

Poche actions : le FCPE sera investi dans des actions de la zone Euro et/ou des parts d'OPCVM investis dans ces mêmes valeurs pour une part comprise entre 40 et 70% de son actif.

Poche taux : le FCPE sera investi, pour une part pouvant aller de 30 à 50% de son actif, en obligations et titres monétaires de la zone Euro et/ou parts d'OPCVM investis dans ces mêmes valeurs.

Investissement en titres solidaires: Il sera investi, pour une part pouvant varier de 5% à 10% de son actif, en titres émis par des entreprises solidaires agréées.

Le FCPE pourra être investi à plus de 50% de son actif dans un ou plusieurs OPCVM de droit français ou de droit étranger.

Le FCPE pourra utiliser des instruments financiers à terme à des fins de couverture et/ou d'exposition du portefeuille aux risques de taux, de crédit, d'actions et de change dans une limite d'engagement d'une fois l'actif net.

Affectation des sommes distribuables : Capitalisation

Durée de placement minimum recommandée : Supérieure à 5 ans.

Durée de blocage (sauf cas de déblocage anticipés prévus par le Code du Travail) : 5 ans pour le PEE, jusqu'à la retraite pour le PERCO.

Fréquence de valorisation : chaque jour de bourse Euronext Paris, à l'exception des jours fériés légaux en France.

Modalités de rachat des parts : les demandes de rachats, accompagnées s'il y a lieu des pièces justificatives, sont à adresser, éventuellement par l'intermédiaire de l'entreprise, au plus tard la veille du jour de valorisation, au teneur de compte.

Elles sont exécutées au prix de rachat calculé conformément aux modalités prévues dans le règlement du FCPE. Le règlement est effectué dans un délai n'excédant pas un mois après l'établissement de la valeur liquidative suivant la réception de la demande de rachat.

Souscriptions : Les demandes de souscription, sont à adresser, au plus tard la veille du jour de valorisation, au teneur de compte et sont exécutées au prix de rachat conformément aux modalités prévues dans le règlement.

Recommandation : Ce FCPE pourrait ne pas convenir aux investisseurs qui prévoient de retirer leur apport avant 5 ans.

Profil de risque et de rendement



Cet indicateur permet de mesurer le niveau de volatilité et le risque auquel votre capital est exposé.

Les données historiques, telles que celles utilisées pour calculer l'indicateur synthétique, pourraient ne pas constituer une indication fiable du profil de risque futur du fonds d'épargne salariale. La catégorie la plus faible ne signifie pas « sans risque ».

Le fonds d'épargne salariale a un niveau de risque de 5, en raison de sa forte exposition au risque actions ainsi qu'au risque de taux.

Le capital initialement investi ne bénéficie d'aucune garantie.

Les risques importants pour le fonds d'épargne salariale non pris en compte dans l'indicateur sont :

- **Risque de crédit** : Une éventuelle dégradation de la signature ou défaillance de l'émetteur peut avoir un impact négatif sur le cours du titre.
- **Utilisation des instruments financiers dérivés** : Elle pourra tout aussi bien augmenter que diminuer la volatilité du FCPE. En cas d'évolution défavorable des marchés, la valeur liquidative pourra baisser.

Frais

Les frais et commissions acquittés servent à couvrir les coûts d'exploitation du fonds d'épargne salariale y compris les coûts de commercialisation et de distribution des parts. Ces frais réduisent la croissance potentielle des investissements.

Frais ponctuels prélevés avant ou après investissement	
Frais d'entrée	4,00 %
Frais de sortie	Néant
Le pourcentage indiqué est le maximum pouvant être prélevé sur votre capital avant que celui-ci ne soit investi ou ne vous soit remboursé.	
Frais prélevés par le fonds sur une même année	
Frais courants	1,70 %
Frais prélevés par le fonds dans certaines circonstances	
Commission de surperformance	Néant

Les frais d'entrée et de sortie affichés sont des frais maximum. Dans certains cas, les frais payés peuvent être inférieurs. Vous pouvez obtenir plus d'information auprès de votre conseiller financier.

Les frais courants sont fondés sur les chiffres de l'exercice précédent, clos le 30 décembre 2016. Ce pourcentage peut varier d'un exercice à l'autre. Il exclut :

- les commissions de surperformance
- les frais d'intermédiation, à l'exception des frais d'entrée et de sortie payés par le fonds d'épargne salariale lorsqu'il achète ou vend des parts d'un autre véhicule de gestion collective.

Pour plus d'information sur les frais de ce fonds d'épargne salariale, veuillez vous référer à la rubrique « frais » du règlement, disponible sur le site internet www.groupama-es.fr.

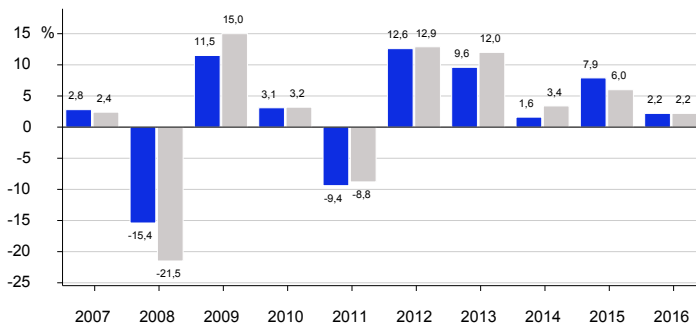
Performances passées

Les performances passées ne préjugent pas des performances futures.

Les performances annuelles présentées dans ce graphique sont calculées revenus nets réinvestis et après déduction de tous les frais prélevés par le fonds d'épargne salariale.

Date de création du fonds d'épargne salariale : 27 août 2004.

Les performances ont été calculées en euro.



■ 40% EONIA capitalisé J-1 60% MSCI Euro clôturé (dividendes nets réinvestis) J-1
 ■ TESORUS SOLIDAIRE

Informations pratiques

Dépositaire : ORANGE BANK

Teneurs de comptes : GROUPAMA EPARGNE SALARIALE et NATIXIS INTEREPARGNE

Forme juridique : FCPE multi-entreprises ouvert aux salariés et anciens salariés des entreprises clientes, ou toute autre personne autorisée conformément à la réglementation en vigueur, et groupe d'entreprises concernés. Créé pour l'application des divers accords de participation d'entreprise ou de groupe et des divers plans d'épargne salariale, passés entre les sociétés clientes et leur personnel.

Le règlement du fonds d'épargne salariale est disponible auprès du teneur de compte GROUPAMA EPARGNE SALARIALE ou sur son site internet www.groupama-es.fr. La composition de l'actif du fonds d'épargne salariale est publiée chaque semestre par la société de gestion qui communique ces informations à l'entreprise et au conseil de surveillance du fonds.

La valeur liquidative est mise à la disposition du Conseil de surveillance à compter du premier jour ouvrable qui suit sa détermination. Elle est disponible sur le site internet www.groupama-es.fr.

Composition du conseil de surveillance :

- un membre salarié porteur de parts représentant les porteurs de parts salariés et anciens salariés de l'Entreprise, élu directement par les porteurs de parts, ou désigné par le comité d'entreprise de celle-ci ou par les représentants des diverses organisations syndicales et ce, conformément aux dispositions de l'accord de participation et/ou du règlement du plan d'épargne salariale en vigueur dans ladite entreprise.
- un membre représentant l'entreprise désigné par la direction de celle-ci.

La législation fiscale du pays d'origine du fonds d'épargne salariale pourrait avoir une incidence sur les investisseurs.

La responsabilité de Groupama Asset Management ne peut être engagée que sur la base de déclarations contenues dans le présent document qui seraient trompeuses, inexactes ou non cohérentes avec les parties correspondantes du prospectus du fonds d'épargne salariale.

Ce fonds d'épargne salariale est agréé par l'AMF et réglementé par l'AMF.

Groupama Asset Management est agréée en France et réglementée par l'Autorité des Marchés Financiers (AMF).

Les informations clés pour l'investisseur ici fournies sont exactes et à jour au 24 novembre 2017.